



瀬戸商工会議所 中小企業相談所
愛知県立大学地域連携センター 共催

パソコン講習会のご案内

当商工会議所中小企業相談所では、愛知県立大学地域連携センターとの共催により、市内小規模事業者の情報化レベルアップをはかるためパソコン講習会「初心者コース」と「経験者コース」を下記により開催いたします。

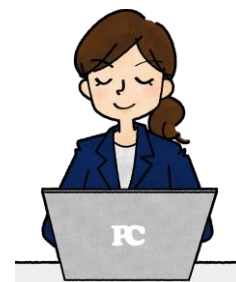
記

1. 日 時：平成29年 9月11日(月)～9月15日(金)の5日間

19:00～21:00【2時間】

2. 場 所：愛知県立大学 長久手キャンパス 情報科学部コンピュータ演習室

愛知県長久手市茨ヶ廻間 1522-3



3. 内 容：

	初心者 コース	経験者 コース
1日目 9/11 (月)	パソコンの基礎知識 Windows パソコンの使い方について解説します。マナーやセキュリティ(ウイルス・パスワード・詐欺)、コンピュータの構成、設定方法について説明します。	Wordの様々な機能 Wordの上級者向けの機能(作図・表作成・計算等)、および論理的で明瞭な文章の作成方法について解説します。
2日目 9/12 (火)	インターネット webサーバ、http、検索、電子メールなど、インターネットに関係するソフトウェアを実際に扱いながら使用方法を解説します。	Excel(1) Excelの使用方法(数式・配置・コピー&ペースト・リンク・参照等)について解説します。
3日目 9/13 (水)	画像編集 画像ファイルの種類、画像の取り込み方法、画像編集ソフト(gimp)の使い方について解説します。	Excel(2) Excelの使用方法(論理と関数・データベース・フィルター等)について解説します。
4日目 9/14 (木)	Wordの初歩 文章を編集するソフト(Word)の初歩的な使用方法(ファイル作成・フォント・箇条書き・作図)について解説します。	画像編集 画像ファイルの種類、画像の取り込み方法、画像編集ソフト(gimp)の使い方について解説します。
5日目 9/15 (金)	Excelの初歩 データをまとめるソフト(Excel)の初歩的な使用方法(ファイル作成・データ入力・表作成・簡単な計算)について解説します。	PowerPoint PowerPointの使用方法(作図・アニメーション・効果的なプレゼン作成等)について解説します。

4. 講 師：愛知県立大学の准教授および講師

(初心者コース)

入部 百合絵 准教授、粕谷 英人 講師、神谷幸宏 准教授

(経験者コース)

伊藤 正英 講師、河中 治樹 准教授、鈴木 拓央 講師

5. 受講対象者：管内小規模事業所の事業主、役員、従業員

◎パソコンをビジネスに活用したい方、やる気のある方。是非ご参加ください。

*尚、設備等の関係で、若干内容が変わることがあります。

6. 受講料：5日間で 2,000円

※お申し込み後、9月6日(水)までに瀬戸商工会議所へご持参ください。

7. 定 員：(初心者コース) 25名 (経験者コース) 25名

8. 申込締切：平成29年 9月1日(金) ※必ず「全日程受講」ください。

*ただし、定員になり次第締切ります。

*定員に達しお断りする場合のみ連絡させていただきます。

9. お問い合わせ・申込み先：瀬戸商工会議所 中小企業相談所 担当：林 洋子・松原由依

瀬戸市見付町38-2 (TEL:82-3123/FAX:83-5204)

瀬戸商工会議所 中小企業相談所 行 (FAX 0561-83-5204)

パソコン講習会 受講申込書

平成29年 9月11日(月) ~ 9月15日(金)

平成 年 月 日

事業所名			
所在地			
業 種	従業員数	人	
T E L	F A X		
参加者氏名	年 齢	歳	
参加コース	希望のコースに○をつけてください。 初心者コース ・ 経験者コース		

(この書類により瀬戸商工会議所が収集した個人情報は、当所事業の円滑な実施に限り、適正に使用します。)